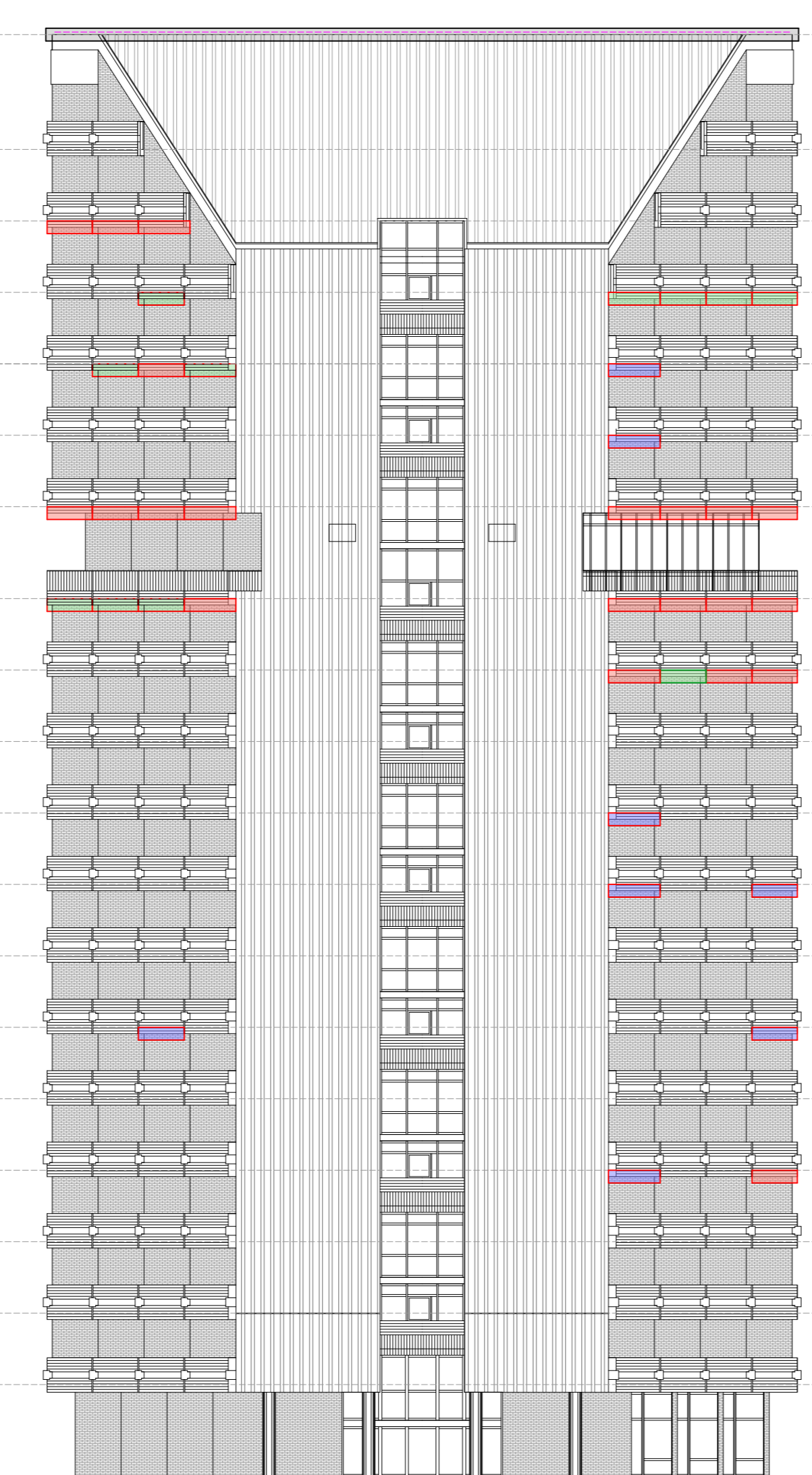


D.S. OŁÓWEK
ELEWACJA POŁUDNIOWA



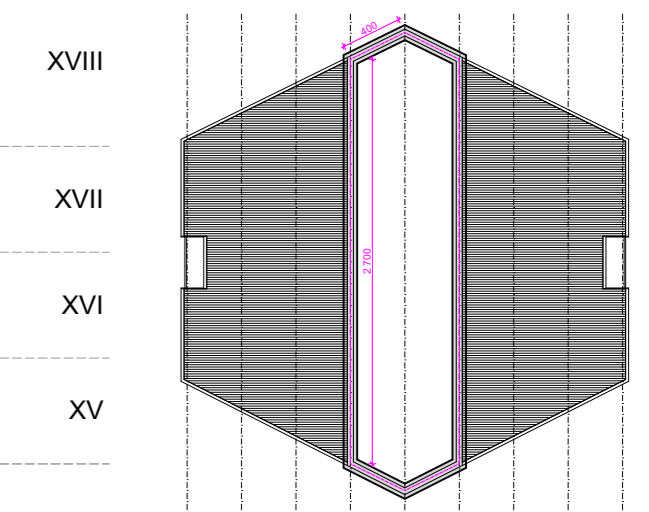
D.S. OŁÓWEK
ELEWACJA PÓŁNOCNA



D.S. OŁÓWEK
ELEWACJA ZACHODNIA



D.S. OŁÓWEK
ELEWACJA WSCHODNIA



RZUT DACHU

LEGENDA:

- STREFY SKUCIA I UZUPELNIENIA WYPRAWY TYNKARSKIEJ
- STREFY REMONTU PODNIEBIA PŁYT BALKONOWYCH (WG. OCENY STANU TECHNICZNEGO W 2018r.)
- STREFY REMONTU PODNIEBIA PŁYT BALKONOWYCH (WG. INWENTARYZACJI UZUPELNIĄCEJ W 2018r.)
- STREFY REMONTU PODNIEBIA PŁYT BALKONOWYCH (WG. INWENTARYZACJI UZUPELNIĄCEJ W 2020r.)
- STREFY WYMIANY STOLARKI OKIENNEJ
- DEMONTAŻ I PONOWNY MONTAŻ INSTALACJI ODGRZEWOWEJ - ZWÓD POZIOMY NA DACHU
- STREFY WYMIANY OBROBEK BLACHARSKICH

araco S.C.
PRACOWNIA PROJEKTOWA ARCHITEKTURY

biuro: ul. POCCZONIA 1/19
53-313 Wrocław
tel./fax: 068 71 344032

pracownia: ul. JAPONSKA 42/1
53-414 Wrocław
tel./fax: 068 71 347614

e-mail: araco@araco.pl
info@araco.pl

www.araco.pl
nip: 899-00-05-896

01.2019	Z	1:200
REMONT ELEWACJI I DACHU W D.S. "OŁÓWEK" WE WROCŁAWIU		
D.S. OŁÓWEK: ul. Pl. Grunwaldzki 30, Wrocław dz. nr 2/2; AM-30; obręb: PLAC GRUNWALDZKI		
Uniwersytet Wrocławski 50-137 Wrocław pl. Uniwersytecki 1		
ARCHITEKTURA		
dr inż. arch. Jakub Onyszkiewicz uprawnienia nr 22/DSOKK/2012		
mgr inż. arch. Rafał Onyszkiewicz uprawnienia nr 565/87/UW		
ELEWACJE		Z_1