

**ZARZĄDZENIE Nr 148/2018**  
**Rektora Uniwersytetu Wrocławskiego**  
**z dnia 11 grudnia 2018 r.**

**w sprawie zmian organizacyjnych w Bibliotece Uniwersyteckiej**

Na podstawie art. 23 ust. 1 i 2 ustawy z dnia 20 lipca 2018 r. – Prawo o szkolnictwie wyższym i nauce (Dz. U. z 2018 r., poz. 1668), w związku z § 58 ust. 5 uchwały Nr 32/2012 Senatu Uniwersytetu Wrocławskiego z dnia 25 kwietnia 2012 r. Statut Uniwersytetu Wrocławskiego oraz ustawą z dnia 27 czerwca 1997 r. o bibliotekach (tekst jednolity: Dz. U. z 2018 r., poz. 574, z późniejszymi zmianami) zarządza się, co następuje:

§ 1. Z dniem 1 grudnia 2018 r. w Bibliotece Uniwersyteckiej likwiduje się:

- 1/ Samodzielne Stanowisko ds. Nadzoru nad Wdrażaniem Systemu Komputerowego,
- 2/ Sekretariat Biblioteki „Na Piasku”.

§ 2. W wyniku wprowadzenia zmian, o których mowa w § 1, w Regulaminie organizacyjnym systemu biblioteczno-informacyjnego Uniwersytetu Wrocławskiego stanowiącym Załącznik do zarządzenia Nr 139/2013 Rektora Uniwersytetu Wrocławskiego z dnia 6 września 2013 r. wprowadza się następujące zmiany:

**1/** w § 20:

a/ ust. 1 otrzymuje brzmienie:

„1. Dyrektor Biblioteki sprawuje nadzór nad wszystkimi jednostkami organizacyjnymi Biblioteki. Dyrektorowi bezpośrednio podlegają:

- 1/ Oddział Naukowej Dokumentacji Dziedzictwa Kulturowego,
- 2/ Oddział Informacji Naukowej,
- 3/ Oddział Komputeryzacji,
- 4/ Pracownia Reprografii i Digitalizacji,
- 5/ Samodzielna Sekcja Administracji,
- 6/ Pełnomocnik Dyrektora Biblioteki Uniwersyteckiej ds. Finansowych.”;

b/ ust. 3 otrzymuje brzmienie:

„3. Zastępcy Dyrektora ds. Zbiorów Specjalnych podlegają:

- 1/ Czytelnia Zbiorów Specjalnych,
- 2/ Oddział Rękopisów,
- 3/ Oddział Starych Druków,
- 4/ Oddział Zbiorów Graficznych,
- 5/ Oddział Zbiorów Kartograficznych,
- 6/ Oddział Zbiorów Muzycznych,
- 7/ Pracownia Konserwacji Zbiorów Specjalnych.”;

**2/** uchyla się § 24;

**3/** uchyla się § 43;

**4/** Załącznik Nr 1 do Regulaminu otrzymuje brzmienie ustalone w Załączniku Nr 1 do niniejszego zarządzenia;

**5/** Załącznik Nr 2 do Regulaminu otrzymuje brzmienie ustalone w Załączniku Nr 2 do niniejszego zarządzenia.

§ 3. Nadzór nad wykonaniem niniejszego zarządzenia powierza się Prorektorowi ds. nauki.

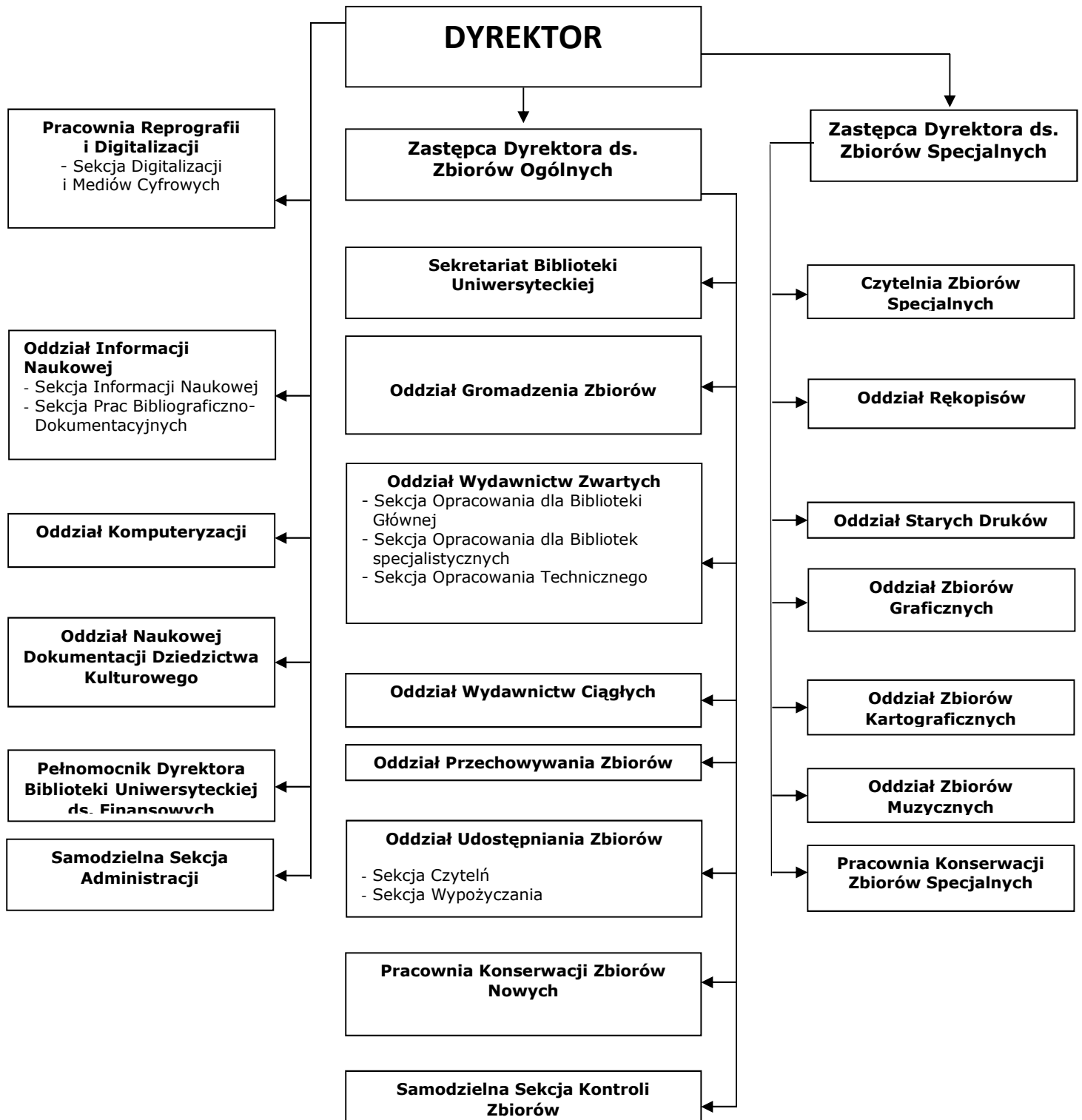
§ 4. Zarządzenie wchodzi w życie z dniem podpisania.

**prof. dr hab. Adam Jezierski**  
**R E K T O R**

Załącznik Nr 1  
do zarządzenia Nr 148/2018  
z dnia 11 grudnia 2018 r.

Załącznik Nr 1  
do Regulaminu

### Schemat organizacyjny Biblioteki Uniwersyteckiej we Wrocławiu



## **Biblioteki specjalistyczne Uniwersytetu Wrocławskiego**

### **I. WYDZIAŁ PRAWA, ADMINISTRACJI I EKONOMII**

Biblioteka Wydziału Prawa, Administracji i Ekonomii im. prof. Kazimierza Orzechowskiego

### **II. WYDZIAŁ FIZYKI I ASTRONOMII**

1. Biblioteka Instytutu Astronomii
2. Biblioteka Instytutów Fizyki

### **III. WYDZIAŁ MATEMATYKI I INFORMATYKI**

Biblioteka Wydziału Matematyki i Informatyki im. prof. dr hab. Kazimierza Urbanika

### **IV. WYDZIAŁ CHEMII**

Biblioteka Wydziału Chemii

### **V. WYDZIAŁ NAUK O ZIEMI I KSZTAŁTOWANIA ŚRODOWISKA**

1. Biblioteka Instytutu Geografii i Rozwoju Regionalnego
2. Biblioteka Instytutu Nauk Geologicznych
3. Biblioteka Zakładu Meteorologii i Klimatologii

### **VI. WYDZIAŁ NAUK BIOLOGICZNYCH**

1. Biblioteka Wydziału Nauk Biologicznych
2. Biblioteka Muzeum Przyrodniczego
3. Biblioteka Ogrodu Botanicznego

### **VII. WYDZIAŁ BIOTECHNOLOGII**

Biblioteka Wydziału Biotechnologii

### **VIII. WYDZIAŁ NAUK SPOŁECZNYCH**

Biblioteka Wydziału Nauk Społecznych

### **IX. WYDZIAŁ NAUK HISTORYCZNYCH I PEDAGOGICZNYCH**

1. Biblioteka Instytutu Archeologii
2. Biblioteka Instytutu Historii Sztuki
3. Biblioteka Instytutu Historycznego im. prof. dr hab. Adama Galosa
4. Biblioteka Kulturoznawstwa i Muzykologii
5. Biblioteka Instytutu Pedagogiki im. prof. Mirosławy Chamcówny
6. Biblioteka Instytutu Psychologii
7. Biblioteka Katedry Etnologii i Antropologii Kulturowej

### **X. WYDZIAŁ FILOLOGICZNY**

1. Biblioteka Instytutu Dziennikarstwa i Komunikacji Społecznej
2. Biblioteka Instytutu Filologii Angielskiej
3. Biblioteka Instytutu Filologii Germańskiej
4. Biblioteka Instytutu Filologii Klasycznej i Kultury Antycznej
5. Biblioteka Instytutu Filologii Polskiej
6. Biblioteka Instytutu Filologii Romańskiej
7. Biblioteka Instytutu Filologii Słowiańskiej
8. Biblioteka Instytutu Informacji Naukowej i Bibliotekoznawstwa
9. Biblioteka Katedry Judaistyki
10. Biblioteka Niderlandystyczna

### **XI JEDNOSTKI POZAWYDZIAŁOWE**

1. Biblioteka Austriacka - Österreich Bibliothek
2. Centrum Brytyjskie Uniwersytetu Wrocławskiego
3. Biblioteka Instytutu Konfucjusza
4. Biblioteka Studium Praktycznej Nauki Języków Obcych
5. Biblioteka Centrum Studiów Niemieckich i Europejskich im. Willy'ego Brandta.