

Uproszczony wypis z rejestru gruntów

z dnia 28.04.2017

Jednostka ewidencyjna: 026401_1, M. Wrocław

Obręb numer: 0050

nazwa: Karłowice

Nazwisko i imię (Nazwa) właściciela lub władającego	Charakter władania	Udział	Adres zamieszkania (siedziba)
UNIwersytet Wrocławski	właściciel	1/1	50-137 WROCLAW, PLAC UNIwersytecki 1

Ark.	Działka	Pow.	Położenie	KW	Jedn. rej.
13	26	4.1011	STANISŁAWA PRZYBYSZEWSKIEGO 63,65	WR1K/00058000/1	G.38

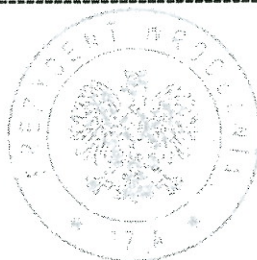
Bi 4.1011;

Id dz: 026401_1.0050.AR_13.26

Bliższe określenie położenia

WROCLAW, STANISŁAWA PRZYBYSZEWSKIEGO 63, 65

WROCLAW, ZENONA MIRIAMA PRZESMYCKIEGO 10



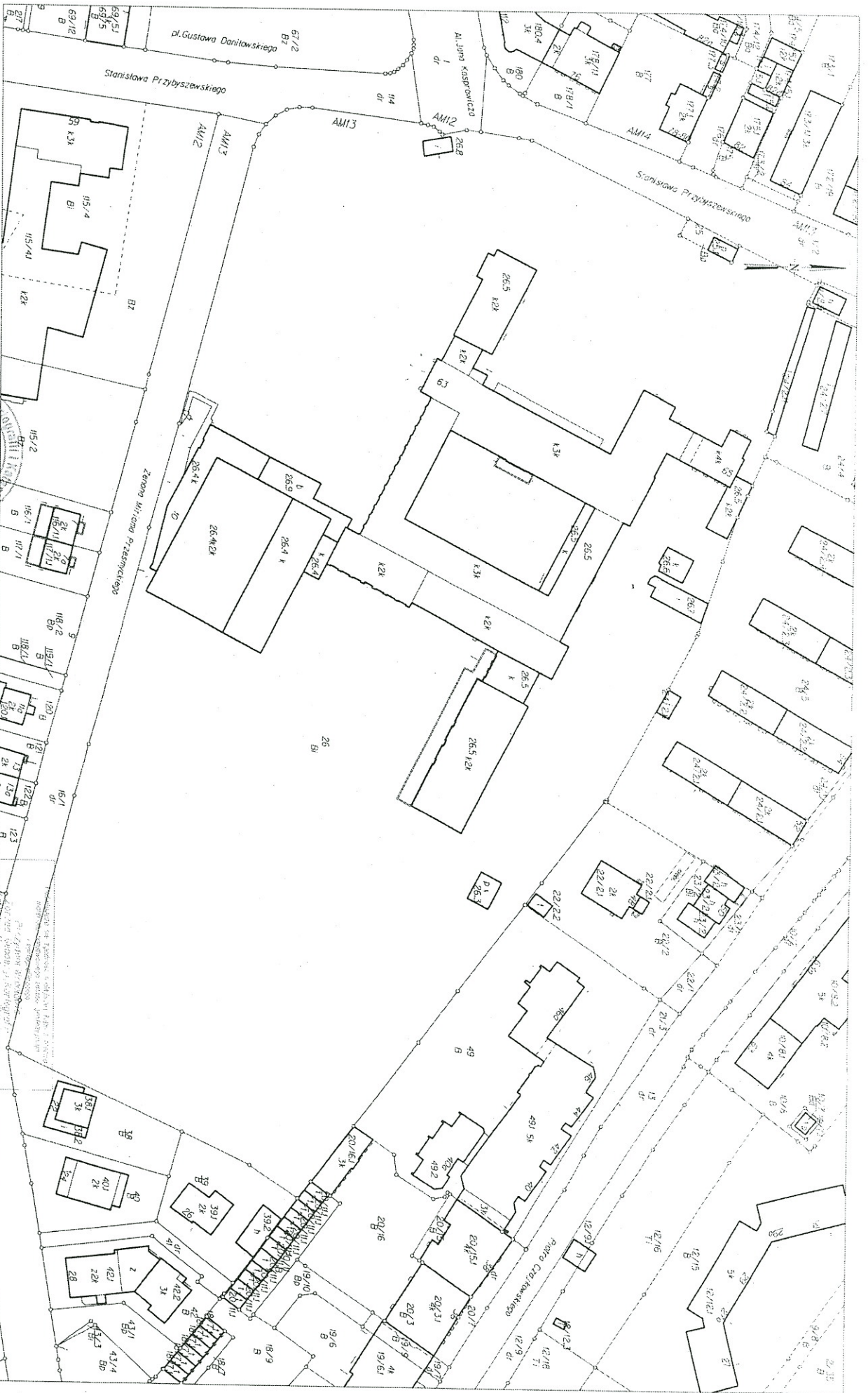
Z up. Prezydenta Wrocławia

Maria Mazurkiewicz
Kierownik
Biura Katastru Mięjskiego

Zlecenie nr: ZKK17.TE.6621.4070.2017

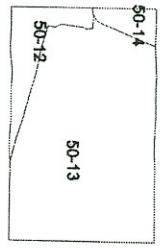
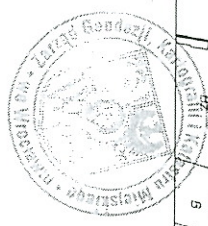
Sporządził(a): Agnieszka Pędzik *Pędzik*

Sprawdził(a): Czesława Stopyra *St.*



MAPA EWIDENCYJNA
Skala 1:1000

Województwo dolnośląskie
Powiat Międzybórz
Jednostka ewidencyjna 026401_1, M. Wrocław
Obszary ewidencyjne: 0050-Kanowice, AM 12, 13, 14



Mapa ewidencyjna
P.02641993.499
28.04.2017
Agnieszka Pećzik

Zlecenie nr: ZKK17.1E.6621.4070.2017
Referenci de gazdareji
Kadk
Mgr Agnieszka Pećzik
Wrocław, 28.4.2017